

普通自動車などを所有している皆さんへ

普通自動車などの自動車税種別割の納付は5月31日(金)までに

4月1日現在で自動車を所有している方へ、自動車税種別割の納税通知書を5月初めに送付します。納期限の5月31日までに、お近くの金融機関やコンビニエンスストア、熊本県の各広域本部、各地域振興局(鹿本については山鹿市役所)、自動車税事務所まで納付していただきますようお願いいたします。

令和5年度から、クレジットカード決済やスマートフォン決済アプリでの納付は、『地方税お支払サイト』を利用する必要があります。利用方法など詳しくは、納税通知書に同封のお知らせに記載している専用サイトをご覧ください。以下へお問い合わせください。

【お問い合わせ先】

熊本県北広域本部 収税課 ☎25-4115
 熊本県自動車税事務所 ☎096-368-4020

軽自動車を保有している皆さんへ

軽自動車税(種別割)の納付は5月31日までに

4月1日現在で軽自動車を所有している人へ軽自動車税(種別割)の納税通知書を5月初めに送付します。納期限までにお忘れなく納めてください。

障害者手帳をお持ちの人の軽自動車税の減免申請

令和6年4月1日までに身体障害者手帳の交付を受けている人で、下記の【減免の対象となる要件】を満たす場合には、申請により軽自動車税の減免を受けられる場合があります。

【減免の対象となる要件】

- 身体障がい者等が所有者である軽自動車(身体障がい者等が18歳未満もしくは精神障がい者の場合、生計を一にする人が所有者である軽自動車を含む)で、次のいずれかに該当するもの
 - (1)身体障がい者本人、または障がい者等と生計を一にする人が運転する軽自動車
 - (2)身体障がい者等のみで構成される世帯の場合、身体障がい者等を常時介護する人が日常的に介護するために運転する軽自動車
- 構造が身体障がい者等の利用に供するためのものである軽自動車

【必要書類】

- ①軽自動車の減免申請書(納税義務者の個人番号の記入が必要)
- ②身体障害者手帳(等級指定あり)・療育手帳A・精神障害者保健福祉手帳1級
- ③運転する者の自動車運転免許証(表裏コピー可)
- ④自動車検査証(コピー可)
- ⑤申請者の印鑑
- ⑥令和6年度軽自動車納税通知書(納付していないもの)

※申請書は、町ホームページもしくは役場税務住民課窓口にあります。
 ※必要書類に不備がある場合は受付できませんので、①から⑥すべてを準備のうえ申請してください。
 ※減免できる自動車は普通自動車を含め、ひとりにつき一台となります。

【申請期限】

○令和6年5月24日(金)まで
 ※期限までに申請がない場合は減免を受けることはできません

【提出場所】

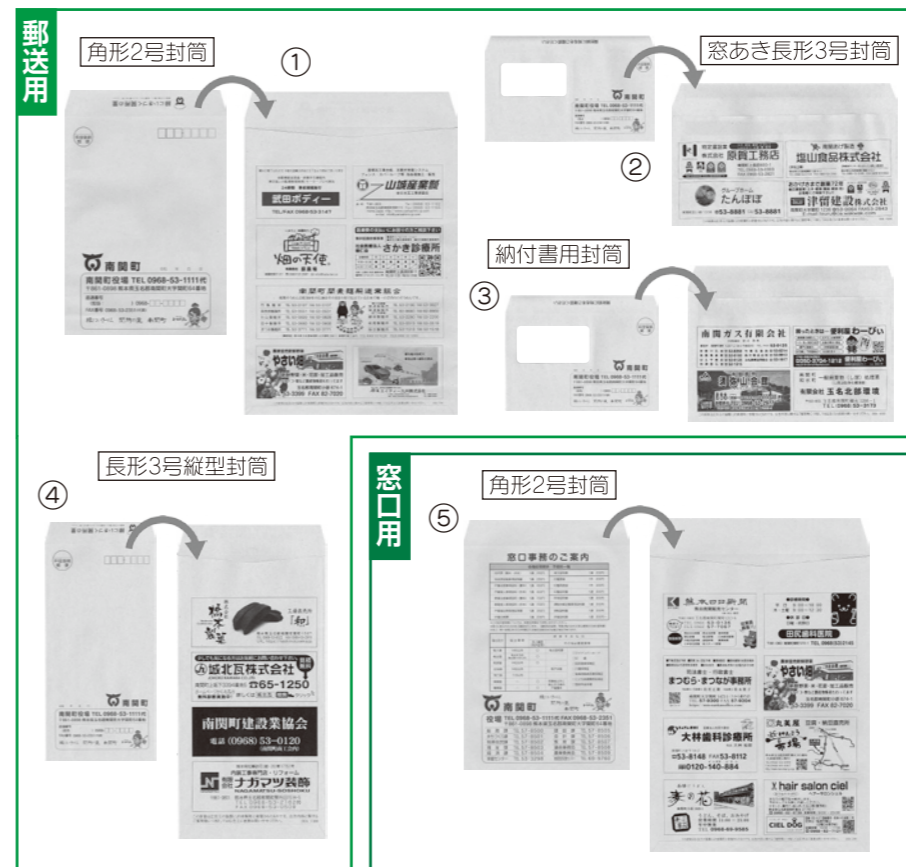
○税務住民課 住民税係 ☎57-8549



長山西	長山東	長山小原	上長田西	上長田南	上長田東(代表)	久重南	久重中	久重北	[賢木地区]	関町団地	松尾	乙丸	新町	中山	藤の尾	迎町(代表)	金丸	八重丸	津留	関村	下原	北原	関外1区	福山	瓦屋敷	古町	井手の上	前原笹鹿	楮原	萩の谷	関町4区	堀池園	田町	谷丹保	関町3区	関町1区	行政区	
田中	猿渡	深川	境木	高木	末竹	國崎	伊藤	堀藤	中村	平山	井上	原上	上田	平川	伊藤	菅原	矢野	田上	橋本	田中	武田	猿渡	片山	城門	野中	西田	原大木	北原	清田	堀川	小出	江上	福田	西田	氏名敬称略			
大徳洋	幸二	幸二	幸二	幸二	幸二	幸二	幸二	幸二	幸二	幸二	幸二	幸二	幸二	幸二	幸二	幸二	幸二	幸二	幸二	幸二	幸二	幸二	幸二	幸二	幸二	幸二	幸二	幸二	幸二	幸二	幸二	幸二	幸二	幸二	幸二	幸二	幸二	幸二

上南田原	柿原(代表)	田原	柴尾(代表)	中原	胡麻草	大場	米田	北の辺田東	下坂下北(代表)	井手	次郎丸	大久保	日明	道山	八田	鬼王	小次郎丸	[坂下地区]	二城	定住促進住宅	向原団地	小原	向原(代表)	東豊永	肥猪町	肥猪町	相谷	小原	高久野	西野	細永	細永	高久野	今野	宮尾西	宮尾中	宮尾東	行政区
松田	山口	大木	杉本	前守	中川隆	米澤	濱崎	荒木	木下	田中	十時	橋岡	木下	前村	北原	岸高	上月	北嶋	古家	中川	平井	雪野	永松	右山	菅原	布志	田屋	城戸	猿渡	森瀬	広瀬	松本	境長	田平	平井	和久		
直樹	直樹	直樹	直樹	直樹	直樹	直樹	直樹	直樹	直樹	直樹	直樹	直樹	直樹	直樹	直樹	直樹	直樹	直樹	直樹	直樹	直樹	直樹	直樹	直樹	直樹	直樹	直樹	直樹	直樹	直樹	直樹	直樹	直樹	直樹	直樹	直樹	直樹	直樹

広告入り封筒の寄贈 ありがとうございました



昨年募集した広告入り封筒が完成し、町に寄贈されました。ご協力いただいた町内の事業所の皆さんに、深く感謝申し上げます。

今回は、
 ① 角型2長形型封筒
 ② 窓あき長型3号封筒
 ③ 納付書用窓あき封筒
 ④ 長型3号縦型封筒
 ⑤ 窓口用角型2号封筒
 の全5種類が寄贈され、4月から使用しています。

問 総務課 管理契約係 ☎57-8500