

09.外構計画1 (防災広場)

○ 通常時利用 (案)

通常時の想定内容:

- ・ 芝生広場、運動の広場

○ イベント時利用 (案)

イベントの想定内容:

- ・ 関所まつり
- ・ 各種運動会や大会等
- ・ 各種訓練、防災イベント等

○ 災害時利用 (案)

想定人数: 避難者1,600名+車中泊200台400名
=2,000名
(高校を中心とした半径1km圏内)

想定期間: 3日間 (仮)

計画: ドクターヘリの緊急時離着陸場

調整池の設置

防火水槽 (40m³、位置検討)

仮設簡易トイレ

緊急時、イベント時の電源確保

自衛隊の活動場所

※ 備蓄倉庫、会議室は別途計画
予定



防災広場の検討図 S=1:1:1,000



芝生広場イメージ



運動の広場イメージ (キッズサッカー等)



町のイベントイメージ



町のお祭りイメージ



緊急時のヘリポートイメージ



自衛隊活動イメージ



かまどベンチのイメージ



マンホールトイレ (仮設トイレ) のイメージ

09.外構計画2（仮称：健康ふれあい広場）

○ 通常時利用（案）

通常時の想定内容：

- ・ 芝生広場
- ・ 運動の広場（グラウンドゴルフ等）
- ・ 健康器具や運動器具の設置等
- ・ テニスコート
- ・ ジョギングコース

○ イベント時利用（案）

イベントの想定内容：

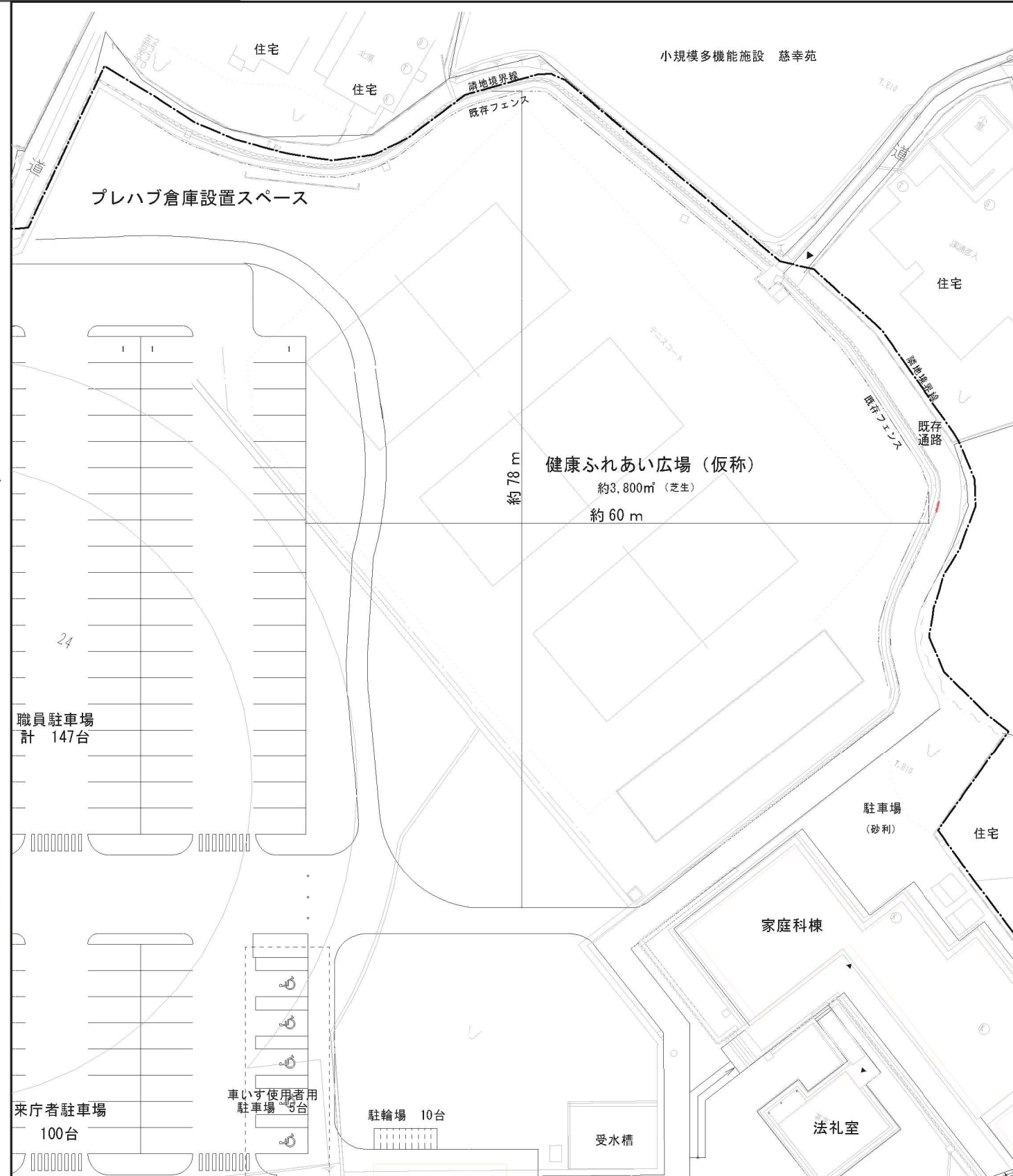
- ・ 生涯学習関連したイベント
- ・ マラソン等の教室やイベント
- ・ 各種運動会や大会等
- ・ 各種訓練、防災イベント等

○ 災害時利用（案）

- ・ 防災広場1を補完する機能



既存テニスコート



防災広場2の検討図 S=1:1:500



芝生広場イメージ



運動イメージ（グラウンドゴルフ等）



健康イベントイメージ（ヨガ教室）



健康イベントイメージ（関所マラソン）



テニスコートイメージ



ジョギングコースイメージ



健康器具のイメージ



健康器具のイメージ

09.外構計画3 (仮称：南高跡公園)

○ 通常時利用 (案)

通常時の想定内容：

- ・ 公園
- ・ 子どもの遊び場
- ・ 花見

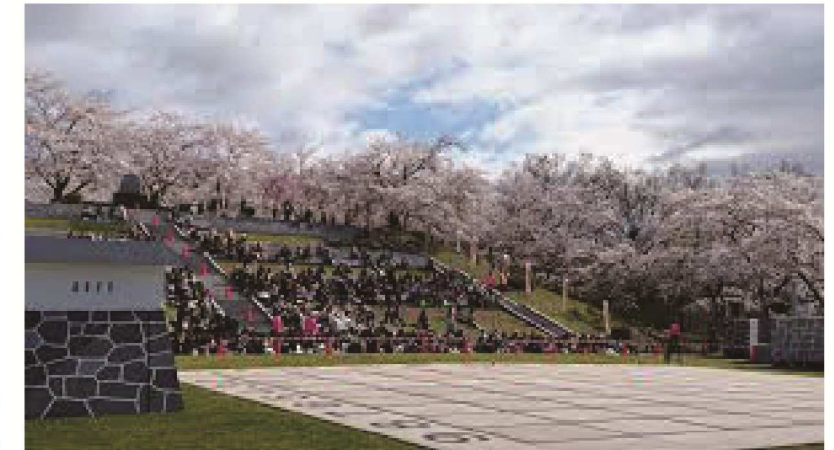
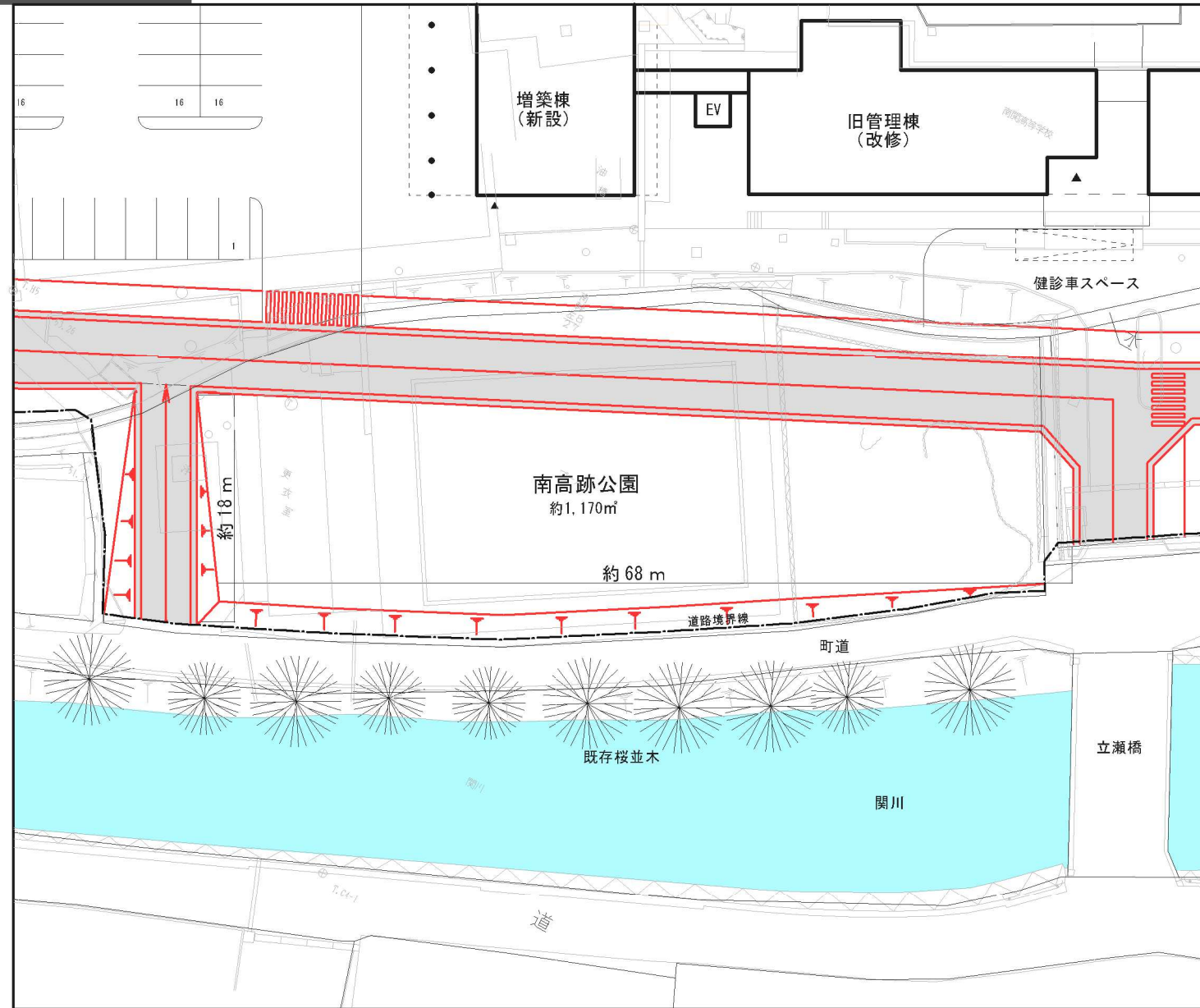
○ イベント時利用 (案)

イベント時の想定内容：

- ・ 出初式の見物場所
- ・ イベント時の臨時駐車場

○ 災害時利用 (案)

- ・ 駐車場利用



芝生の敷席イメージ



記念碑等の設置イメージ



関川から見た既存桜並木と管理棟



出初式 関川の様子



子どもの遊び場、遊具等のイメージ



駐車場利用 (緑化ブロック)

09.外構計画4 (中庭)

中庭イメージ (案)

○ 通常時利用 (案)

通常時の想定内容:

- ・ 南関高校の記念碑等の設置
- ・ 職員の休憩スペース
- ・ デッキテラス

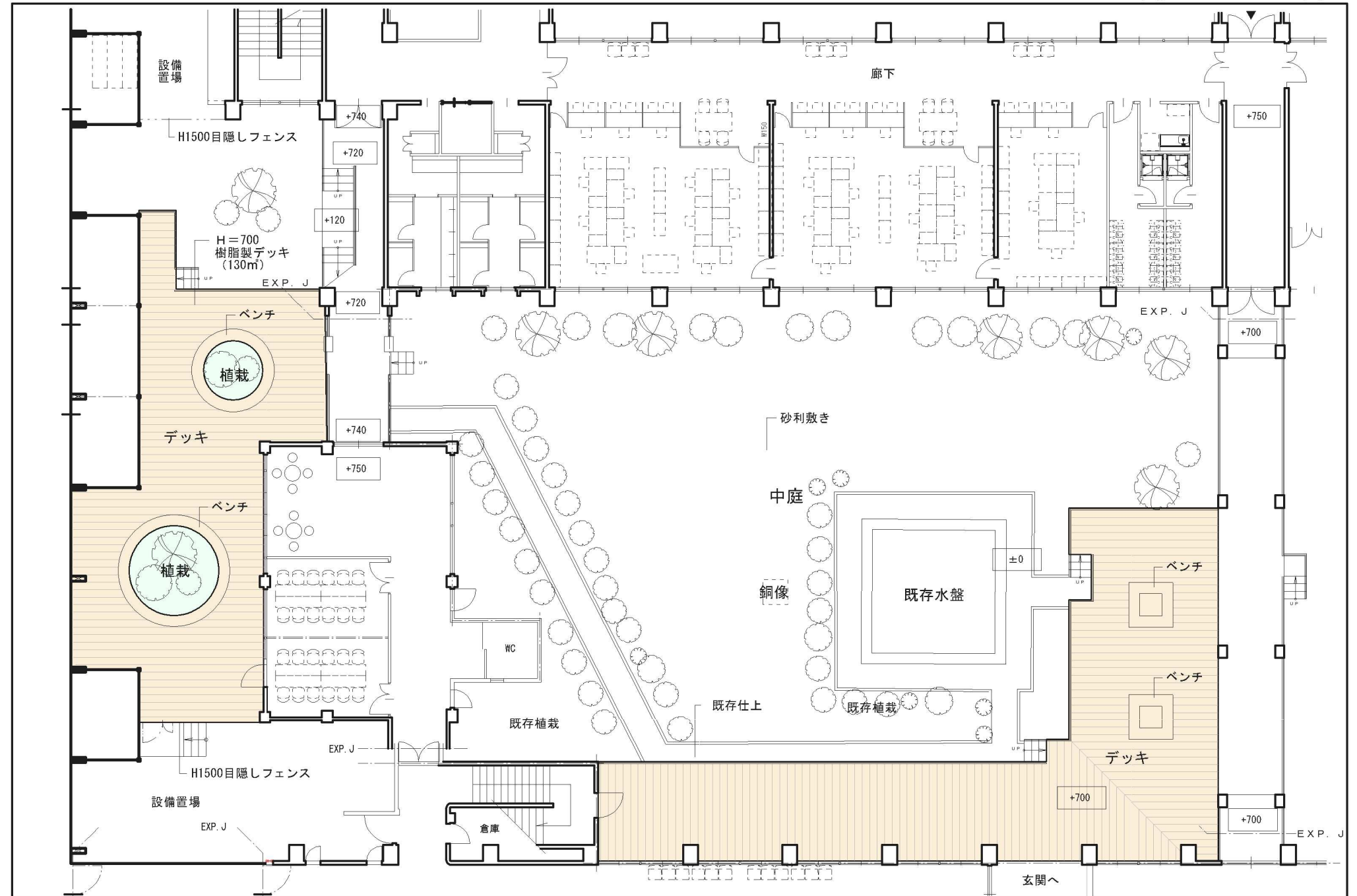
○ イベント時利用 (案)

イベントの想定内容:

- ・ 特になし

○ 災害時利用 (案)

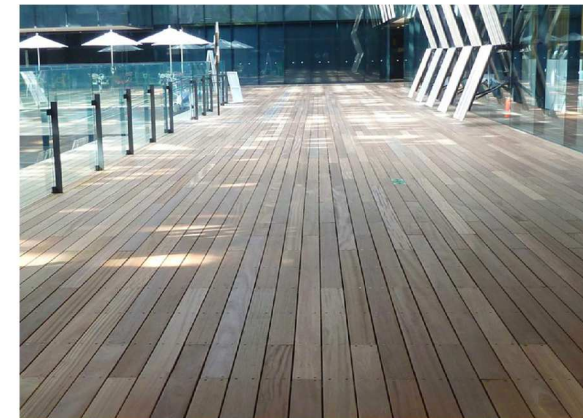
- ・ 屋外待機場所



既存の中庭



既存の中庭



デッキイメージ



休憩スペースイメージ