

平成30年度 高齢者肺炎球菌予防接種

定期予防接種対象者の成人用肺炎球菌予防接種費用の一部助成を行います。

●平成30年度対象者(国が定めている対象者)

年齢	対象生年月日
65歳	昭和28年4月2日～昭和29年4月1日生まれ
70歳	昭和23年4月2日～昭和24年4月1日生まれ
75歳	昭和18年4月2日～昭和19年4月1日生まれ
80歳	昭和13年4月2日～昭和14年4月1日生まれ
85歳	昭和8年4月2日～昭和9年4月1日生まれ
90歳	昭和3年4月2日～昭和4年4月1日生まれ
95歳	大正12年4月2日～大正13年4月1日生まれ
100歳	大正7年4月2日～大正8年4月1日生まれ

●実施期間：4月2日(日)～平成31年3月30日(日)まで(ただし、診療時間内に限る)

●自己負担金：2,000円

●接種回数：1回(過去にこのワクチンを接種したことがある人は、助成の対象になりません)

※このワクチンは、1回の接種で肺炎球菌の23種類の型に対して免疫をつけることができます。現在90種類以上の肺炎球菌の型が報告されており、「肺炎球菌ワクチンを接種すれば肺炎にかからない」ということではありませんが、この23種類の型で成人の肺炎球菌による感染症の80%が予防できます。

●実施医療機関：町が委託している医療機関

田尻医院	☎53-0016	さかき診療所	☎53-1125
田辺クリニック	☎53-8211	和水町立病院	☎86-3105
森の里クリニック	☎0968-34-2800	石崎医院	☎0944-58-0117

※成人用肺炎球菌予防接種票は、委託医療機関および保健センターに準備しています。

※委託医療機関以外での接種を希望する場合は、予防接種依頼書などが
必要です。事前に保健センターまでご連絡ください。

平成30年度 脳ドックのご案内

※脳ドックを希望する人は、南関町保健センターへ電話で申し込みください。

対 象：南関町に住所がある30～74歳までの人

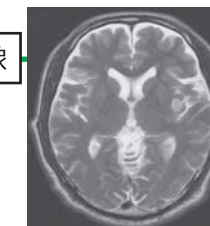
※過去3年間(平成27年5月～平成30年3月まで)町の脳ドックを受けた人は受診できません。

- 定 員 先着140人 ※4月9日(日)から受け付けます。
※定員になり次第締め切ります。
- 時 期 5月(国民健康保険の人は6月から)から年間をとおして、月12人程度
(火曜日と金曜日の予定)
- 検診場所 荒尾市民病院(荒尾市荒尾2600)※直接受診、送迎なし
- 負担金 40～74歳の南関町国保の人：10,000円
30代の南関町国保および30～74歳の南関町国保以外の人：11,000円
- 注 意 南関町国保の人は、脳ドックに特定健診が含まれているため、ほかの特定
健診は受診できません。

内 容

頭部MRI検査による脳の横断像

- ・診察 ・計測 ・血圧測定 ・尿検査
- ・血液検査など(脂質、血糖、腎機能、肝機能、貧血など)
- ・心電図 ・眼底、眼圧 ・頸部エコー(動脈硬化の進行具合を見る)
- ・頭部MRI検査(磁石の力で脳自体を輪切りにしてあらゆる方向から
写しだす検査)
- ・頭部MRA検査(磁石の力で血管を写しだす検査)



がんサロン“なんかんとっば会”

がんに関する悩みや不安について話し合う交流会を、経験者を交えて開催します。

- 対象者 現在がん治療中の人およびその家族、がん体験者
- と き 4月22日(日) 午後1時30分～3時30分
- と ころ 南関町交流センター
- 参加費 無料



問 保健センター☎53-3298 がんサロン代表：鶴 智二郎