

平成31年度 高齢者の肺炎球菌予防接種について

定期予防接種対象者の成人用肺炎球菌予防接種費用の一部助成を行います。
なお、対象者には個人通知をします。

- 平成31年度対象者
(ただし、過去に成人用肺炎球菌予防接種を一度も接種したことがない人)

年齢	対象生年月日
65歳	昭和29年4月2日～昭和30年4月1日生まれ
70歳	昭和24年4月2日～昭和25年4月1日生まれ
75歳	昭和19年4月2日～昭和20年4月1日生まれ
80歳	昭和14年4月2日～昭和15年4月1日生まれ
85歳	昭和9年4月2日～昭和10年4月1日生まれ
90歳	昭和4年4月2日～昭和5年4月1日生まれ
95歳	大正13年4月2日～大正14年4月1日生まれ
100歳以上	大正9年4月1日以前に生まれた人

- 実施期間：4月1日(月)～2020年3月31日(火)まで
(ただし、診療時間内に限る)

- 自己負担金：**2,000円**

- 接種回数：1回 (過去にこのワクチンを接種したことがある方は、助成の対象になりません。)

※このワクチンは、1回の接種で肺炎球菌の23種類の型に対して免疫をつけることができます。現在90種類以上の肺炎球菌の型が報告されています。「肺炎球菌ワクチンを接種すれば肺炎にかからない」ということではありませんが、この23種類の型で成人の肺炎球菌による感染症の80%が予防できます。

- 実施医療機関：町が委託している医療機関

田尻医院	53-0016	さかき診療所	53-1125
田辺クリニック	53-8211	和水町立病院	86-3105
森の里クリニック	0968-34-2800	石崎医院	0944-58-0117

※成人用肺炎球菌予防接種は、委託医療機関及び保健センターに準備しています。

※委託医療機関以外での接種を希望する場合は、予防接種依頼書等が必要です。
事前に保健センターまでご連絡ください。

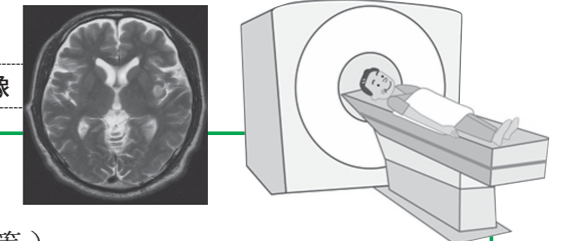
平成31年度 (2019年) 脳ドックのご案内

脳ドックを希望される人は、南関町保健センターへ電話で申し込みください。

- 対象 南関町に住所を有する40～74歳までの人
※過去4年間(27年5月～31年3月まで)町の脳ドックを受けた人は受診できません。
- 定員 先着140人 ※4月10日(木)から受け付けます。
※定員になり次第締め切ります。
- 時期 5月から年間をとおして、月12人程度(火曜日と金曜日の予定)
- 検診場所 荒尾市民病院(直接受診、送迎なし)
- 負担金 40～74歳の南関町国保：**10,000円**
40～74歳の南関町国保以外の人：**11,000円**
- 注意 南関町国保の人は、脳ドックに特定健診が含まれているため、ほかの特定健診は受診できません。

内容

頭部MRI検査による脳の横断像



- ・診察 ・計測 ・血圧測定 ・尿検査
- ・血液検査等(脂質、血糖、腎機能、肝機能、貧血等)
- ・心電図 ・眼底、眼圧 ・頸部エコー(動脈硬化の進行具合を見る)
- ・頭部MRI検査(磁石の力で脳自体を輪切りにしてあらゆる方向から写しだす検査)
- ・頭部MRA検査(磁石の力で血管を写しだす検査)

※脳ドックは、**脳梗塞等の疾患を早期に発見する目的**で実施しており、**認知症を早期に発見するものではありません。**

「**脳梗塞**」とは・・・脳の血管が詰まることで、その先の脳細胞に血液が行かなくなり、脳細胞が死滅することでマヒ等の症状が出ます。

