

# 新刊書紹介

## 一般書

### 干物料理帖

うすいはなこ／著 日東書院本社



日持ちがよくリーズナブルで、下ごしらえは不要。和食はもちろん、洋食や中華風にもアレンジできる!生の魚よりも手軽で扱いやすい「干物」を使った、短時間でできておいしい70品の料理を紹介する。

## 児童書

### だいぶつさままつりですよ

菊田澄子／ぶん アリス館



今日はほとけさまたちのお祭り。かきごおり、金魚すくい、お面屋さん。楽しいお店がいっぱい。だいぶつさまがおぼけやしきに行くと...?



# 図書館だより

みなよむ  
☎53-3746

開館時間 午前10時～午後6時  
(日曜日は午前9時～午後5時)

## 12月のもよおし

●クリスマスおはなし会  
13日(日) 午前10時30分～



## 12月のお休み

日	月	火	水	木	金	土
		1	2	3	4	5
6	7	8	9	10	11	12
13	14	15	16	17	18	19
20	21	22	23	24	25	26
27	28	29	30	31		

■ 休館日

## 読書のつどい

11月1日(日)から29日(日)までの「読書のつどい」期間中、子どもたちの作品展やよんでみんせ展、読書のつどいおはなし会などのイベントを開催しました。たくさんの方々に図書館へ足を運んでもらいました。



借りた本は期限内に返しましょう!

## あとぞき

色づいた樹々と青空のコントラストがとても映える時期ですね▼ここ一段と寒くなり、冬の訪れを感じています▼私は毎年しもやけに苦しんでいるので、この冬をどう乗り切ろうかと対策を練っています▼お湯で血流を良くしたり、ツボを押したりしていますが、なかなか改善しません▼どなたかしもやけを予防するために効果的な方法があれば教えてください(さ)

## 休日在宅医

期日	医療機関名	電話番号
12月 6日(日)	※右記の玉名郡市医師会電話番号でご確認ください	73-6000
13日(日)	和水町立病院	86-3105
20日(日)	田辺クリニック	53-8211
27日(日)	田尻医院	53-0016
31日(木)	田辺クリニック	53-8211
1月 1日(金)	森の里クリニック	0968-34-2800
2日(土)	和水クリニック	86-6001
3日(日)	※右記の玉名郡市医師会電話番号でご確認ください	73-6000

○診療時間は午前9時から午後5時です。  
○医院の都合などで変更もあります。変更は防災行政無線でお知らせします。  
○12月6日(日)、1月3日(日)は、自動音声で医療機関をご案内します。

## 魅惑の南関町



協力隊通信  
第43号

こんにちは!協力隊のコタロウです!夏は暑く、冬は寒い南関町を体感しております。皆様体調は崩されていませんか?師走に入り、あつという間に南関町に来て、半年になりました。現在、肥後琵琶の文化観光資源化と南関町の魅力を発信する業務をしております。肥後琵琶って何だろう?そもそも琵琶ってなんだろう?という人にも少しでも伝わるように試行錯誤しながら、南関町の観光の一つとして「肥後琵琶」の資源化を進めています。

南関町で息づいてきた肥後琵琶の音色がまた皆様にお届けできるように私も精進を重ねると共に、全国・全世界に南関町をよかるとこば発信していきます。ふらふら散策取材していたら、気軽に声をかけてくださいませ!(山下 小太郎)



地域おこし協力隊  
事務所 関町1316  
(役場まちづくり課内)  
携帯番号 平野(080)27521756  
岩下(090)57454626

## なんかん寺子屋教室参加者募集

中学生を対象に、自主的に学習できる場を提供しています。わからない時は友達同士で教えあったり、指導者に尋ねたりして有意義な時間を過ごしています。

- 活動日 毎週水曜日 午後4時30分～午後6時30分
- ところ 交流センター
- 参加費 無料
- 内容 自主学習(宿題など)  
※数学と英語のプリントも用意しています。(基礎～発展まで)  
※参加申込書は中学校・公民館に準備しています。



▲教室の様子

## くまもと県北病院からのお知らせ 開業まであと90日!(12/1現在)

### “くまもと県北病院ってどんな病院?”

Q.どのくらいの患者さんが入院できる?

A.402床のベッドがあります。

Q.どんな病棟があるの?

A.高度治療室・小児用治療室・一般病棟・回復期リハビリ病棟・地域包括ケア病棟の構成を予定し、手術が必要な状態から在宅復帰までをサポートしていきます。

Q.どんな建物?

A.基礎免震構造の鉄骨造6階建てです。屋上にはヘリポートも設置されます!院内には健診センターも併設されます。

開院まで100日を切り、これから2021年3月の開院に向けて職員一丸となって仕上げていきます。

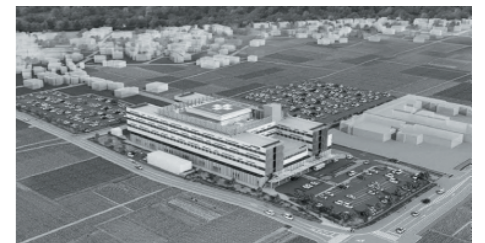
## 公立玉名中央病院からのお知らせ

①受診について

当院受診の際は、原則紹介状が必要になります。かかりつけの先生からのお手紙をお持ちください。※緊急時はこの限りではありません。救急外来の受診が必要なときは直接ご来院いただけます。ただし、病状等、医師の判断のもと緊急性が認められない場合には選定療養費が別途必要になる場合があります。

②小児24時間の診察について

土日祝・夜間は救急外来の担当医が診察し、必要に応じて小児科医を呼び出します。※ただし、病状等、医師の判断のもと緊急性が認められない場合には選定療養費が別途必要になる場合があります。



▲新病院外観



▲ヘリポート