

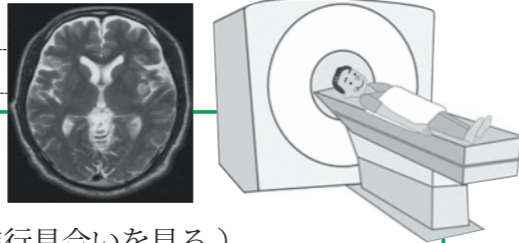
## 脳ドックのご案内

令和3年度に脳ドックを希望する人は、南関町保健センターへ電話で申し込みください。

- **対象** 南関町に住所を有する40～74歳までの人  
※過去4年間（平成29年5月から令和3年3月まで）町の脳ドックを受けた人は受診できません。
- **定員** 先着130人 ※4月6日☎から受付けます。 ※定員になり次第、締め切ります。
- **時期** 5月から年間をとおして、月10人程度（火曜日と金曜日の予定）  
※新型コロナウイルス感染症の発生状況に応じて、中止または延期となる可能性があります。
- **検診場所** 荒尾市民病院（直接受診、送迎なし）
- **負担金** 40～74歳の国民健康保険に加入している人：10,000円  
40～74歳の国民健康保険に加入していない人：11,000円
- **注意** 国民健康保険に加入している人は、脳ドックに特定健診が含まれているため、ほかの特定健診は受診できません。

### 内容

頭部MRI検査による脳の横断像



- ・診察 ・計測 ・血圧測定 ・尿検査
- ・血液検査等（脂質、血糖、腎機能、肝機能、貧血等）
- ・心電図 ・眼底、眼圧 ・頸部エコー（動脈硬化の進行具合を見る）
- ・頭部MRI検査（磁石の力で脳自体を輪切りにしてあらゆる方向から写しだす検査）
- ・頭部MRA検査（磁石の力で血管を写しだす検査）

※脳ドックは、脳梗塞等の疾患を早期に発見する目的で実施しており、認知症を早期に発見するものではありません。

「脳梗塞」とは・・・脳の血管が詰まることで、その先の脳細胞に血液が行かなくなり、脳細胞が死滅することでマヒなどの症状が出ます。



問 保健センター ☎53-3298

## がんサロン “なんかんとっば会”

がんに関する悩みや不安について話し合う交流会を、経験者を交えて開催します。

- **とき** 4月25日☎ 午後1時30分から3時まで
- **ところ** 交流センター
- **対象** 現在がん治療中の人およびその家族、がん経験者
- **参加費** 無料



問 保健センター ☎53-3298 がんサロン代表：鶴 智二郎

## 高齢者肺炎球菌予防接種のご案内

定期予防接種対象者の成人用肺炎球菌予防接種費用の一部助成を行います。

- **令和3年度対象者** ※過去に肺炎球菌予防接種を接種したことがない人が対象です。

年齢	対象生年月日
65歳	昭和31年4月2日～昭和32年4月1日生まれ
70歳	昭和26年4月2日～昭和27年4月1日生まれ
75歳	昭和21年4月2日～昭和22年4月1日生まれ
80歳	昭和16年4月2日～昭和17年4月1日生まれ
85歳	昭和11年4月2日～昭和12年4月1日生まれ
90歳	昭和6年4月2日～昭和7年4月1日生まれ
95歳	大正15年4月2日～昭和2年4月1日生まれ
100歳以上	大正11年4月1日以前に生まれた人

- **実施期間**：令和3年4月1日から令和4年3月31日まで  
(ただし、診療時間内に限る)

- **自己負担金**：2,000円

※このワクチンは、1回の接種で肺炎球菌の23種類の型に対して免疫をつけることができます。現在90種類以上の肺炎球菌の型が報告されています。「肺炎球菌ワクチンを接種すれば肺炎にかからない」ということではありませんが、この23種類の型で成人の肺炎球菌による感染症の80%が予防できます。

- **実施医療機関**：町が委託している医療機関

田尻医院	53-0016	さかき診療所	53-1125
田辺クリニック	53-8211	和水町立病院	86-3105
森の里クリニック	0968-34-2800	石崎医院	0944-58-0117

※成人用肺炎球菌予診票は、委託医療機関および保健センターに準備しています。

※委託医療機関以外での接種を希望する場合は、予防接種依頼書などが必要です。  
事前に保健センターまでご連絡ください。