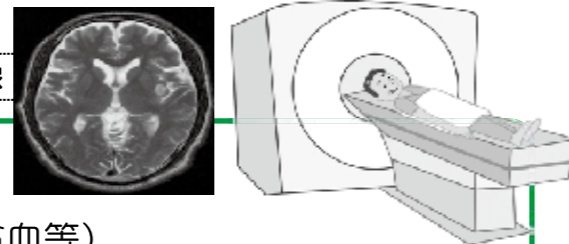


令和4年度 脳ドックのご案内

脳ドックを希望される人は、南関町保健センターへ電話で申し込みください。

- 対象：南関町に住所を有する40～74歳までの人  
※過去4年間(平成30年5月～令和4年3月まで)町の脳ドックを受けた人は受診できません。
- 定員 先着120人 ※4月5日(火)から受付けます。  
※定員になり次第、締め切ります。
- 時期 5月から年間をとおして、月10人程度(火曜日と金曜日の予定)  
※新型コロナウイルス感染症の発生状況に応じて、中止または延期となる可能性があります。
- 検診場所 荒尾市民病院(直接受診、送迎なし)
- 負担金 40～74歳の南関町国民健康保険の人：10,000円  
40～74歳の南関町国民健康保険以外の人：11,000円
- 注意 南関町国保の人は、脳ドックに特定健診が含まれているため、ほかの特定健診は受診できません。

頭部MRI検査による脳の横断像



内容

- ・診察 ・計測 ・血圧測定 ・尿検査
- ・血液検査等(脂質、血糖、腎機能、肝機能、貧血等)
- ・心電図 ・眼底、眼圧 ・頸部エコー(動脈硬化の進行具合を見る)
- ・頭部MRI検査(磁石の力で脳自体を輪切りにしてあらゆる方向から写しだす検査)
- ・頭部MRA検査(磁石の力で血管を写しだす検査)

※脳ドックは、脳梗塞等の疾患を早期に発見する目的で実施しており、認知症を早期に発見するものではありません。

「脳梗塞」とは…脳の血管が詰まることで、その先の脳細胞に血液が行かなくなり、脳細胞が死滅することで麻痺等の症状が出ます。



荒尾市民病院健康管理センターからお知らせです

お申し込みの脳ドックに+3,300円で早期認知症(MCIスクリーニング)の検査が受けられることになりました。

このような人へおすすめです。

- ◎最近物忘れが増えてきたと思われる人
- ◎糖尿病・高血圧・肥満症などの生活習慣病のおそれのある人
- ◎ご家族から最近様子がおかしいなどの指摘があった人



①

採血のときに血液中のたんぱく質の量を測定します。



②

MRIの検査のときに、海馬(かいば)という場所の萎縮度を調べます※海馬とは記憶の機能をつかさどっている場所です。



③

診察のときに10～15分の認知機能テストを行います。



脳ドックのコースに①②③を追加するだけで、現在の認知状態がわかり、早期に治療に取り組むことができます。

- ※ 対象は50歳以上
- ※ 脳ドック申込時に希望をお知らせください。

がんサロン “なんかんとっば会”

がんに関する悩みや不安について話し合う交流会を、経験者を交えて開催します。

- とき 4月24日(日) 午後1時30分～3時00分
- ところ 南関町交流センター
- 対象者 現在がん治療中の人およびその家族、がん体験者
- 参加費 無料



問 保健センター ☎53-3298 がんサロン代表: 鶴 智二郎