

短期入所
グループホームコピット
社会福祉法人 きらきら

住所	〒 864-0001 熊本県荒尾市原万田848-5				
電話	0968-62-5755 (Sun☆フラワー)	FAX	0968-62-5733 (Sun☆フラワー)	開所日	平成31年1月
メールアドレス	kirakira@kxd.biglobe.ne.jp				
ホームページ	shahuku-kirakira.com				
併設事業	共同生活援助(グループホーム)				

【事業所概要】

定員	営業日	営業時間 (サービス提供時間)
2名	月曜日～日曜日	16:00～翌朝10:00(日中は不可)

【対象障がい種別】(◎主たる対象 ○対象 △相談に応じます ×対応できません)

身体	知的	精神	発達	高次脳機能	難病
○	◎	○	△	△	△

【支援内容・費用】

内容	【支援内容】 (1)基本的な生活にかかわる支援 ア)食事の提供 イ)入浴 ウ)排泄 (2)健康管理 ア)利用者の健康状況に留意します イ)服薬の支援 (3)生活相談
費用	福祉型短期入所(Ⅱ)の区分に応じたの利用料。 食事代:朝食 340円、夕食 480円(食材費として) ※食事キャンセル料も同様の額とする。 光熱水費:200円(電気・電力・上下水道代金) 日用品費:100円(共有で使用するシャンプー・リンス、洗濯洗剤・ トイレットペーパー・ティッシュ等) 他

【送迎】 有

有の場合	範囲	玉名市・荒尾市・長洲町・玉東町・和水町・南関町他		
料金		備考	※事前の調整が必要ですので、急遽の場合は送迎をお願いする事があります。	

【短期入所】

グループホーム、コピット内で短期入所の受け入れを行います。
みなさんの家と同じように、ゆっくりと落ち着いて過ごせるアットホームな空間を目指して取り組んでいます。
夜間もスタッフが常駐していますので、安心して過ごせます。



※第一に緊急の方々の受け入れ場所として考えています。
ご利用希望が多数で調整が必要な事が多々ありますので、ご理解とご協力をお願い致します。
また、緊急の場合はその旨を伝えていただき、ご相談ください。

【アクセス】

- 荒尾イオンタウンバス停より徒歩約5分
- 荒尾駅より徒歩約20分

短期入所

障害者支援施設 荒尾市小岱作業所

社会福祉法人 荒尾市社会福祉事業団



住所	〒 864-0032 荒尾市増永2452-2				
電話	0968-62-7931	FAX	0968-62-7932	開所日	平成30年3月1日
メールアドレス	shoudai@arao-sfj.jp				
ホームページ	http://www.arao-sfj.jp/				
併設事業	施設入所支援、生活介護、日中一時支援				

【事業所概要】

定員	営業日	営業時間 (サービス提供時間)
4名	月曜日～日曜日	8:30～

【対象障がい種別】(◎主たる対象 ○対象 △相談に応じます ×対応できません)

身体	知的	精神	発達	高次脳機能	難病
×	◎	×	×	×	×

【支援内容・費用】

内容	<ul style="list-style-type: none">・居宅において介護を行う方の疾病その他の理由により、必要に応じて一時的に宿泊を支援します。・利用者やその家族が安心して利用できる環境、サービスを提供します。
費用	(食事) 朝食300円(150円)・昼食600円(310円)・夕食600円(300円) *低所得1・低所得2一般(所得割16万円未満)の場合は()の食材費のみの負担となります。 (テレビ使用料)50円/日 (金銭管理) 30円/日

【送迎】 有

有の場合	範囲	荒尾市・大牟田市(一部)・長洲町・玉名市(一部)		
料金	0円	備考		



居室は1Fの2号室・2Fの1号室



食堂



洗濯場



お風呂

- 日課 7:00 起床
 7:40 朝食
 12:00 昼食
 16:00 入浴
 17:30 夕食
 18:00 余暇活動(カラオケ・ゲームクラブ等)
 自由時間
 22:00 就寝

* 基本的には入所の利用者と一緒に日課で過ごしてもらいます。
 * 土・日の午後は引率で近隣のスーパーなどへ買い物にいきます。

【アクセス】

最寄の駅はJR荒尾駅です。
 JR荒尾駅下車にて産交バスで
 荒尾バスセンター行きに乗車し、
 企業局前バス停で下車
 (この間乗車時間10分)
 バス停より福祉村内の事業所まで
 徒歩にて5分程度です。



短期入所

グループホームみらい

社会福祉法人 きらきら



住所	〒 869-0222 熊本県玉名市岱明町野口672-1				
電話	0969-57-5755	FAX	0968-57-5766	開所日	平成24年4月1日
メールアドレス	kirakira@kxd.biglobe.ne.jp				
ホームページ	shahuku-kirakira.com				
併設事業	共同生活援助(グループホーム)				

【事業所概要】

定員	営業日	営業時間 (サービス提供時間)
1名	月曜日～日曜日	16:00～翌朝10:00(日中は不可)

【対象障がい種別】(◎主たる対象 ○対象 △相談に応じます ×対応できません)

身体	知的	精神	発達	高次脳機能	難病
○	◎	○	△	△	△

【支援内容・費用】

内容	【支援内容】 (1)基本的な生活にかかわる支援 ア)食事の提供 イ)入浴 ウ)排泄 (2)健康管理 ア)利用者の健康状況に留意します イ)服薬の支援 (3)生活相談
費用	福祉型短期入所(Ⅱ)の区分に応じたの利用料。 食事代:朝食 340円、夕食 480円(食材費として) ※食事キャンセル料も同様の額とする。 光熱水費:200円(電気・電力・上下水道代金) 日用品費:100円(共有で使用するシャンプー・リンス、洗濯洗剤・トイレト ペーパー・ティッシュ等) 他

【送迎】 有

有の場合	範囲	玉名市・荒尾市・長洲町・玉東町・和水町・南関町他		
料金		備考	※事前の調整が必要ですので、急遽の場合は送迎をお願いする事があります。	

【短期入所】

グループホーム みらい・かがやき内で短期入所の受け入れを行います。

みなさんの家と同じように、ゆっくりと落ち着いて過ごせるアットホームな空間を目指して取り組んでいます。

夜間もスタッフが常駐していますので、安心して過ごせます。

わいわいにぎやかな事が好きな方は、グループホーム入居の方々と、会話をしながらTVを見たり、トランプをしたり、静かに過ごしたい方は、居室で好きな事をしてゆっくり過ごして頂いています。

※第一に緊急の方々の受け入れ場所として考えています。ご利用希望が多数で調整が必要な事が多々ありますので、ご理解とご協力をお願い致します。

また、緊急の場合はその旨を伝えていただき、ご相談ください。



みらい



かがやき

【アクセス】

<公共機関>

九州産交バス 上野口バス停、徒歩3分

短期入所
天水生命学園

社会福祉法人 天水福祉事業会



住所	〒 861-5401 玉名市天水町小天6640				
電話	0968-82-3335	FAX	0968-82-3336	開所日	昭和54年4月1日
メールアドレス	tensui-seimei@tensui.or.jp				
ホームページ	https://tensui.or.jp/our-business/tensui-seimei-gakuen/				
併設事業	施設入所支援・短期入所・日中一時				

【事業所概要】

定員	営業日	営業時間 (サービス提供時間)
2名	月曜日～日曜日	9:00～

【対象障がい種別】(◎主たる対象 ○対象 △相談に応じます ×対応できません)

身体	知的	精神	発達	高次脳機能	難病
○	◎	△	○	△	△

【支援内容・費用】

内容	障害のある方を介護しているご家族等が疾病等によって介護が一時的に困難になった場合に、障害者等を施設にてお預かりし、保護・支援させていただきます。
費用	食事 一日3食で1,350円(朝食350円、昼食650円、夕食350円) 光熱水費一日370円、日用品(シャンプー、リンス、石鹸等)50円

【送迎】 有

有の場合	範囲	玉名市・玉名郡・熊本市の一部		
料金	0円	備考		

主に知的障害者を対象とし、施設入所、生活介護、短期入所支援を行っております。保育所や介護施設等と同一敷地内に開設し、地域との交流を深める中で、ご家庭で過ごすときと同じような喜び、安心、幸せを感じていただき、ノーマライゼーション理念の実現を目指しております。

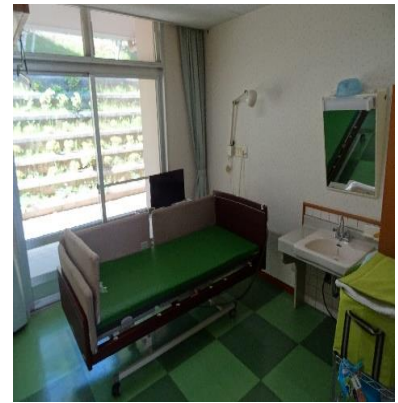
【アクセス】

- バスでのアクセス：九州産交バス「天水生命学園前」バス停から徒歩3分
- 自動車でのアクセス：九州自動車道 菊水ICから約30分。駐車場30台。正面駐車場をご利用ください。

短期入所

障害者支援施設 たまきな荘

社会福祉法人 玉医会



住所	〒 865-0005 熊本県玉名市玉名2194				
電話	0968-73-3337	FAX	0968-73-5407	開所日	H5年6月1日
メールアドレス	tamakina@jasmine.ocn.ne.jp				
ホームページ	https://tamakinaso.net/				
併設事業	生活介護・施設入所支援・日中一時支援				

【事業所概要】

定員	営業日	営業時間 (サービス提供時間)
11名	年中無休	8:00~17:00(受付時間)

【対象障がい種別】(◎主たる対象 ○対象 △相談に応じます ×対応できません)

身体	知的	精神	発達	高次脳機能	難病
◎	○	○	△	△	△

【支援内容・費用】

内容	<p>日頃ご自宅で生活をされている障がいのある方が、宿泊してサービスを受けることができます。食事介助、入浴介助、排泄介助など、個別に異なる必要な支援内容を伺い対応いたします。</p> <p>介護者(ご家族)の病気や介護疲れ(レスパイト)、急用など利用する際の理由は様々です。</p>
費用	<p>障害福祉サービス受給者証において、利用者負担の上限月額が0円の場合、障害支援区分に応じた利用料はありません。区分などに関係なく、共通してお支払いいただくのは、食費(朝食330円、昼食550円、夕食550円)と光熱水費200円です。</p> <p>洗濯物は原則お持ち帰りいただいておりますが、洗濯した場合は1ネット200円お支払いいただきます。</p>

【送迎】 有

有の場合	範囲	有明圏域(概ね片道30分以内)		
料金	186円	備考	利用者負担の上限額が0円の場合、費用は生じません。	

【アピール】



重度の障害をお持ちの方へも、安心してご入浴いただける設備を完備しております。

空床利用を除き、基本的に個室をご利用いただいています。電動ベッド、テレビや洗面台を完備しています。



管理栄養士が栄養バランスを考え、日々給食の提供を行っています。



【アクセス】

- 新玉名駅より車で3分
- 玉名駅より江田行きまたは南関行きのバスに乗り換え医療センター前下車、徒歩5分
- 菊水ICより車で15分



短期入所

グループホーム ひまわりの里

社会福祉法人 濱友会



住所	〒 869-0105 玉名郡長洲町清源寺3246番地				
電話	0968-78-0589	FAX	0968-85-7755	開所日	平成26年10月1日
メールアドレス	himawarinosato1@yahoo.co.jp				
ホームページ	http://himawarinosato.ec-net.jp/				
併設事業	共同生活援助(グループホーム)				

【事業所概要】

定員	営業日	営業時間 (サービス提供時間)
2名	月曜日～日曜日 <small>※グループホームの営業日</small>	月曜日～日曜日 16:00～9:00

【対象障がい種別】(◎主たる対象 ○対象 △相談に応じます ×対応できません)

身体	知的	精神	発達	高次脳機能	難病
○	◎	○	△	△	×

【支援内容・費用】

内容	(1)食事の提供 (2)入浴又は清拭 (3)身体等の介護 (4)機能訓練 (5)生活相談 (6)健康管理
費用	・加算あり:1食当たり朝食200円、夕食350円 ・加算なし:1食当たり朝食350円、夕食600円 ・光熱水費は1泊当たり500円 ・日常生活上必要となる諸経費

【送迎】 無

有の場合	範囲	
料金		備考

環境について

寝具はマットレスと布団の組み合わせであったりベッドであったりなど利用者様のライフスタイルに合わせた形をとれるようになっています。



部屋の様子

スケジュールについて

朝

6：30～起床
7：10～着替え
7：20～朝食
7：50～出勤準備（歯みがきなど）
8：15～ホーム出発
8：25～出勤

夜

16：00～引継ぎ
16：10～帰宅
17：00～入浴
19：00～夕食
20：30～歯みがき
20：50～就寝準備
21：00～就寝

- ・起床・入床時間は、利用者様の意思を尊重します。
- ・タイムスケジュールは目安でありますので、臨機応変に対応していきます。
- ・日曜日は1日のスケジュールになります。

生活について

- ・栄養と利用者様の身体状況や嗜好に配慮し、バラエティーに富んだ手作りの食事を提供します。
- ・入浴・排泄・整容などは必要に応じて介助や確認を行います。
- ・日曜日の昼間などは買い物や散歩や室内活動を楽しんでいます。
- ・夕食後はリビングでテレビなどを見てくつろいでいます。



リビングの様子

【アクセス】

長洲駅より車で5分

短期入所

有明成仁病院 短期入所事業所

医療法人社団 聖和会



住所	〒 869-0101 熊本県玉名郡長洲町宮野2775番地				
電話	0968-78-1133	FAX	0968-78-5971	開所日	平成28年12月2日
メールアドレス					
ホームページ	http://www.ariakeseijin.or.jp				
併設事業	病院(回復期リハビリテーション病棟、療養病棟。計131床)、介護保険サービス(介護老人保健施設、居宅介護支援事業所、通所リハビリテーション、通所介護、訪問看護、訪問介護、訪問リハビリテーション、認知症対応型グループホーム)				

【事業所概要】

定員	営業日	営業時間 (サービス提供時間)
1名	月曜日～金曜日 (国民の休日、12/30～1/3は除く)	10:00～16:00

【対象障がい種別】(◎主たる対象 ○対象 △相談に応じます ×対応できません)

身体	知的	精神	発達	高次脳機能	難病
◎	×	×	×	△	△

【支援内容・費用】

内容	【支援の内容】 医療依存度の高い方で、レスパイトケアを必要とする方をお受けしています。
費用	【費用】 医療型短期入所サービスの負担金+食費、光熱水費(1日200円)、その他

【送迎】 無

有の場合	範囲			
料金		備考		

有明成仁病院はリハビリテーションを中心とした診療と介護保険サービスの運営を担い、地域の幅広い年齢層の方にご利用いただいております。

外来では小児科の診療も行っており、リハビリテーション科では障がいのあるお子様の療育も長年に渡り行っております。

当院の短期入所事業所は、平成28年12月よりサービスを開始しました。

主に医療的ケアが必要な身体障がい者の方で、レスパイトケアを必要とされる方を中心にお受入れを行っております。

医療療養病棟の空きベッドを利用して運営を行っているため、病状や必要とする処置の内容等によってはお受入れに制限が生じることがございます。

見学やお試し利用も行っておりますので、まずはご連絡・ご相談をお願い致します。

【アクセス】

<最寄りの公共交通機関>

バス:赤田公園前バス停下車 徒歩6分

JR:長洲駅にて下車、タクシーで15分

<お車でお越しの方>

国道208号線を荒尾方面に走行、赤田公園近くのつかさ野原店の 交差点から約300m。

短期入所

障害者支援施設 うすま苑

社会福祉法人 白間会



住所	〒 861-0822 熊本県玉名郡南関町上坂下790				
電話	0968-53-9126	FAX	0968-53-8460	開所日	
メールアドレス	uy3hhn@usuma.org				
ホームページ	http://www.usuma.org				
併設事業	施設入所支援(障がい者・児)、生活介護、自立訓練(生活訓練)、就労継続支援B型、日中一時支援、共同生活援助、相談支援				

【事業所概要】

定員	営業日	営業時間 (サービス提供時間)
3名	365日	24時間

【対象障がい種別】(◎主たる対象 ○対象 △相談に応じます ×対応できません)

身体	知的	精神	発達	高次脳機能	難病	児童
○	◎	○	○	○	△	×

【支援内容・費用】

内容	食事の提供・入浴・洗濯・排泄など必要な支援及び健康管理
費用	朝食170円・昼食370円・夕食370円・おやつ55円 ※食事提供体制加算ありの場合

【送迎】 有

有の場合	範囲	南関町		
料金		備考		

うすま苑では、

一般棟(定員30名)、重度棟(定員20名)で構成されており、陽光学園と共に児・者併設の特色を生かした家庭的な雰囲気の中で互いに好ましい人間関係を育みながらやすらぎのある生活を送ることを目標としています。

保護者や家族などが、病気・出産・冠婚葬祭・就労・災害・出張・看護・学校等の行事への参加・介護疲れなどによる休養や、生活訓練、その他の理由により、家庭での介護が困難な時に一時的に施設で預かり、入浴、排せつや食事などのサービスを提供します。布団の貸し出しはもちろんのこと、利用者様のご希望に合わせ、ベッドでも布団でも対応できます。

※見学・体験は随時受け付けております。



〔バスハイク〕



〔夏祭り〕



〔うすまの太郎〕

鎌倉中期に熊本県玉名郡南関町の
臼間野荘を統治していた「うすまのたろう」。
本名は「臼間野太郎宗郷」。
今、社会福祉法人「臼間会」の施設で利用者の
皆様と地域の皆様の「安全」と「幸せ」を見守っています。

【アクセス】

玉名駅より 10.5km 車で15分
菊水インターより 7.5km 車で13分
南関インターより 9km 車で18分
《公共交通機関》
玉名南関線【産交バス】
陽光学園前下車 徒歩10分



短期入所

障害児入所施設 陽光学園

社会福祉法人 白間会



住所	〒 861-0822 熊本県玉名郡南関町上坂下790				
電話	0968-53-9126	FAX	0968-53-8460	開所日	
メールアドレス	uy3hhn@usuma.org				
ホームページ	http://www.usuma.org				
併設事業	施設入所支援(障がい者・児)、生活介護、自立訓練(生活訓練)、就労継続支援B型、日中一時支援、共同生活援助、相談支援				

【事業所概要】

定員	営業日	営業時間 (サービス提供時間)
6名	365日	24時間

【対象障がい種別】(◎主たる対象 ○対象 △相談に応じます ×対応できません)

身体	知的	精神	発達	高次脳機能	難病	児童
△	◎	△	○	○	△	◎

【支援内容・費用】

内容	入浴・排泄や食事支援等の基本的な生活訓練、療育、宿泊体験
費用	

【送迎】 無

有の場合	範囲	送迎無し：学校の送迎に併せて可能な限り		
料金	0円	備考	要相談	

サービス

一時的に在宅で過ごせない時に、ご利用頂くサービスです。例えば、保護者の病気、冠婚葬祭、出張等(社会的理由)と夏休みや放課後等(私的理由)の時にご利用できます。



創作活動



おやつ作り(スコーン)



・支援内容

宿泊体験、療育(食事・栄養、健康管理、
学校登校支援、創作活動、おやつ作り)

・手続き

各市町村役場へご相談下さい。

・事前見学

随時受け付けております。事前に電話にてお申し込み下さい。



体力作り(ウォーキング)

【アクセス】

玉名駅より 10.5km 車で15分
菊水インターより 7.5km 車で13分
南関インターより 9km 車で18分
《公共交通機関》
玉名南関線【産交バス】
陽光学園前下車 徒歩10分



短期入所
障がい者支援施設 精粹園
 社会福祉法人 誠和会



住所	〒 865-0132 玉名郡和水町萩原1172				
電話	0968-86-4355	FAX	0968-75-6015	開所日	平成24年4月1日
メールアドレス	seiwa@keb.biglobe.ne.jp				
ホームページ	http://www.seiwa-seisui.com/				
併設事業	施設入所支援、生活介護、日中一時支援、就労継続支援B型				

【事業所概要】

定員	営業日	営業時間 (サービス提供時間)
1日 2名	月曜日～日曜日(年中無休)	24時間

【対象障がい種別】(◎主たる対象 ○対象 △相談に応じます ×対応できません)

身体	知的	精神	発達	高次脳機能	難病
△	◎	△	△	△	△

【支援内容・費用】

内容	<ul style="list-style-type: none"> ・食事支援 ・入浴支援 ・平日は、生活介護日中活動への参加 (音楽、情操、体育、レクリエーション、作業等)
費用	<ul style="list-style-type: none"> ・水道光熱費:1泊270円 ・入浴料:1回100円

【送迎】 有

有の場合	範囲	荒尾市・玉名郡市の全域、熊本市北区植木町、山鹿市の一部		
料金	無料	備考		

- ご自宅までの送迎を行ないますので、安心して利用して頂けます！
- 送迎車も、軽自動車から、ワゴン車、介護車と充実しており、ご利用者様に合わせた送迎を行なっております！
- 日中の活動は、生活介護のご利用者様と一緒に様々な活動に参加して頂いています！
- 食事に関しては、栄養士の管理の下、毎日美味しい、バランスのとれた給食を提供しています！
- 広々とした浴室で、ゆっくりと入浴をして頂けます！
- 平日は看護師が常駐しており、急病に関しましても対応可能です！



〔 解放感のある広々としたお風呂 〕



〔 充実した送迎車 〕

【アクセス】

菊水ICより 車で約12分
 植木ICより 車で約16分

