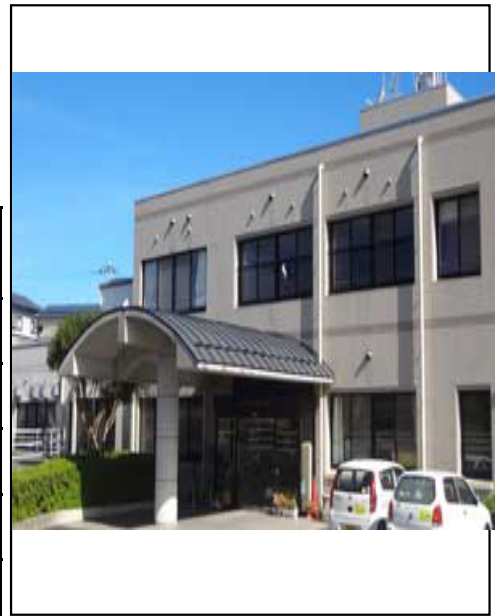


**放課後等デイサービス
地域療育センターふれあいなかま
社会福祉法人 荒尾市社会福祉協議会**



所在地	〒864-0031 熊本県荒尾市川登五反田1777-12		
電話	0968-68-6205	FAX	0968-68-6433
お問い合わせ担当者	シノザキ ケイコ ジドウ ハツタツ シエン カンリ セキニン シヤ 篠崎 敬子(児童発達支援管理責任者)		
メールアドレス	fureai@lake.ocn.ne.jp		
ホームページ	http://www.arao-shakyo.com/		
開設年月日	平成24年4月1日		
併設事業	児童発達支援、日中一時支援		

【1】 事業所概要

定員	営業日	営業時間(利用時間)
10名	①月曜日・木曜日・金曜日 ②火曜日 ③水曜日 ④ 第一木曜日 ・ 第三金曜日 * 祝祭日、年末年始(12月29日～1月3日) は除く	① 9:00～17:00 ② サービス提供なし ③④ 14:00～17:00

【2】 対象年齢

小学生	中学生	高校生
○	×	×

【3】 送迎

送迎	無	有	送迎の範囲
		○	荒尾市

【4】 昼食

昼食の提供	無	有	備考
	○		

【5】 利用に係る費用(上限額の範囲内)

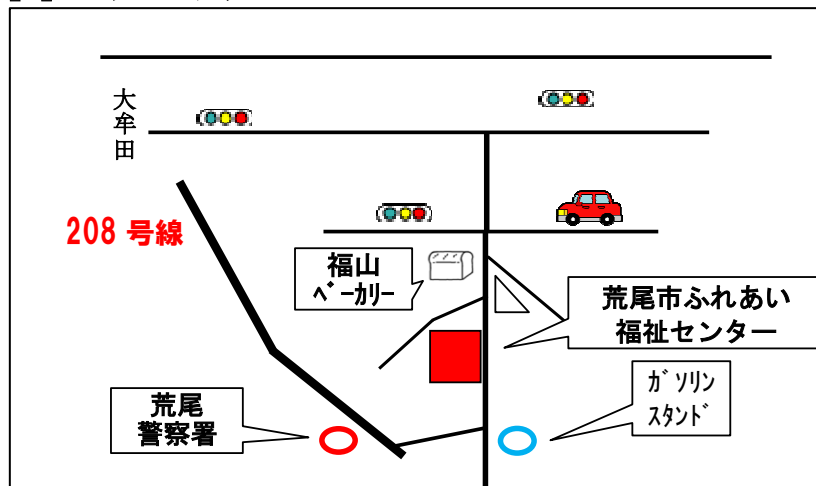
利用者負担金	上限額の範囲内
--------	---------

【6】 アピール

- ・ 身辺自立と社会性の向上を中心に支援を行っています。
- ・ 「楽しみながら学ぶ」をモットーに、子どもさん方が興味関心を持つ遊びなどを通して、対人関係スキルや集団生活におけるルールやマナーの習得ができるよう支援しています。
- ・ 静かに過ごせる小部屋、トランポリンやブランコなどの大型遊具の設置等により、感覚特性が強く「みんなと一緒に」が苦手な子どもさんでも過ごしやすい環境設定をしています。
- ・ 子どもさんたちが、‘自己肯定感を持ち’ ‘達成感を味わい’ ‘自信をつける’ ことができるような支援を心がけています。



【7】 マップ&アクセス



《公共機関》

バス：ふれあい福祉センター前
下車

JR：荒尾駅下車 車で15分

放課後等デイサービス 障害児通所支援事業所「ピッコロ」

社会福祉法人 荒尾市社会福祉事業団



所在地	〒864-0032 熊本県荒尾市増永2452-22		
電話	0968-64-2515	FAX	0968-57-9135
お問い合わせ担当者	ニフヤ コ ジドウ ハツタツ シエン カンリ セキニン シャ 丹生谷 すみ子 (児童発達支援管理責任者)		
メールアドレス	shoudai@arao-sfj.jp		
ホームページ	http://www.arao-sfj.jp/piccoro.html		
開設年月日	平成25年4月1日		
併設事業	日中一時支援		

【1】 事業所概要

定員	営業日	営業時間(利用時間)
10名	火曜～土曜日 (休日:日曜日・月曜日・祝日)	8:30～18:00(9:30～17:00)

【2】 対象年齢

小学生	中学生	高校生
○	○	○

【3】 送迎

送迎	無	有	送迎の範囲
		○	荒尾市(※送迎は片道54円です。)

【4】 昼食

昼食の提供	無	有	備考
	○		

【5】 利用に係る費用(上限額の範囲内)

利用者負担金	上限額の範囲内
--------	---------

【6】 アピール

児童福祉法に基づき、発達に心配のある子どもさんや
障がいをもつ子どもさんを対象に療育を行います。
集団生活の適応と共に、日常生活における基本的動作の
援助や身辺自立等を目標に子どもさんへの支援を行います。

《サービス内容》

- ①個別課題
- ②集団活動・戸外活動
- ③生活動作支援

1日の流れ

- 9:30 受入・健康観察
10:15 朝の会・戸外活動
12:00 昼食(食事支援・歯磨き)
13:30 個別課題(課題・学習)
15:00 おやつ
15:45 全体活動
17:00 送迎開始



朝の会



買物学習



外遊び

個別課題で模擬買物を行っています。その後、地域のお店に
出かけおやつ等を選んだり、支払いの体験をつんでいます。
同時に社会のマナー等も学習しています。

【7】 マップ&アクセス



最寄の駅は、JR荒尾駅です。
JR荒尾駅下車にて荒尾バスセンター行き九州
産交バスに乗車
荒尾市企画局バス停前で下車(この間の乗車
時間約10分)。
バス停より福祉村内の事業所まで徒歩にて約5
分程度です。

放課後等デイサービス 児童発達支援センターすまいるきっず

社会福祉法人 玉医会



所在地	〒865-0005 熊本県玉名市玉名2185-2		
電話	0968-71-1050	FAX	0968-73-5407
お問い合わせ担当者	フクシマ サチコ ジドウ ハッタツ シエン カンリ セキニン シャ 福嶋 幸子(児童発達支援管理責任者)		
メールアドレス	smilekids@tamakinaso.or.jp		
ホームページ			
開設年月日	平成17年4月1日		
併設事業	放課後等デイサービス、保育所等訪問支援		

【1】事業所概要

定員	営業日	営業時間(利用時間)
10名	月曜～金曜日 (休日:土・日・祝・年末年始)	13:30～17:30

【2】対象年齢

小学生	中学生	高校生
○	○	○

【3】送迎

送迎	無	有	送迎の範囲
		○	玉名市、荒尾市、和水町、玉東町、長洲町、南関町

【4】昼食

昼食の提供	無	有	備考
	○		

【5】利用に係る費用(上限額の範囲内)

利用者負担金	上限額の範囲内
--------	---------

学童療育スケジュール

13:30 順次学童療育開始
学習、サーキット、クッキング、個別課題等
17:30 療育終了

長期休暇中は、パン作り体験、フール、公園等に出かけての療育を行います。

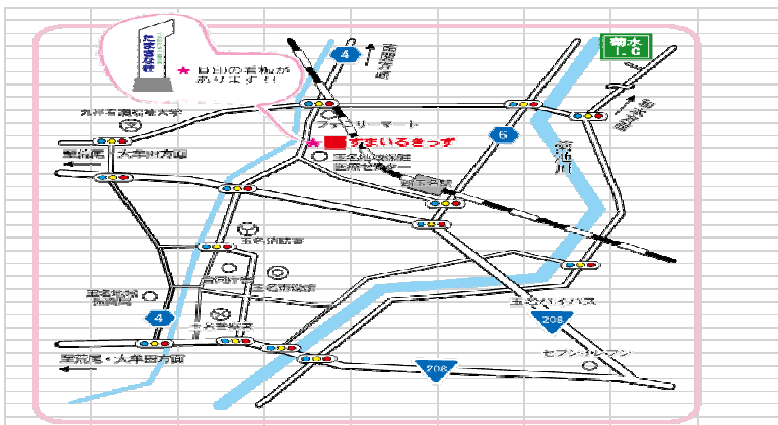


課題

見学・体験等は随時受け付けております。お気軽にご相談下さい。



大型ネオブロック



- ・九州新幹線「新玉名駅」より車で3分
- ・JR鹿兒島本線「玉名駅」より「南関」または「江田」行きのバスに乗り換え、「医療センター前」下車、徒歩5分
- ・九州自動車道「菊水IC」より車で15分

放課後等デイサービス 多機能型事業所 もんくうる

株式会社 もんくうる



所在地	〒865-0056 熊本県玉名市滑石2401-1		
電話	0968-75-2010	FAX	0968-75-2020
お問い合わせ担当者	ミヤジ ヨシ アキ ジドウハツタツシエン カンリセキニンジャ 宮地 由哲(児童発達支援管理責任者)		
メールアドレス	monkuuru_0701@yahoo.co.jp		
ホームページ			
開設年月日	平成26年7月1日		
併設事業	生活介護、日中一時支援		

【1】事業所概要

定員	営業日	営業時間(利用時間)
10名	月・火・木・金・土(水曜・日曜休み)	平日：放課後～17:30 休日：9:00～16:00

【2】対象年齢

小学生	中学生	高校生
○	○	○

【3】送迎

送迎	無	有	送迎の範囲
		○	荒尾市・玉名市・和水町・南関町・長洲町・玉東町

【4】昼食

昼食の提供	無	有	備考
	○		お弁当持参 (※実費・・・おやつ代 1回50円)

【5】利用に係る費用(上限額の範囲内)

利用者負担金	上限額の範囲内
--------	---------

【6】 アピール

放課後等デイサービス(利用定員10名)

対象者：療育を必要とされる就学児童

時間	活動内容
13:00	来所 手洗い うがい
14:00	おやつ
15:00	学習 (宿題支援など)
16:00	個別活動 集団活動
17:30	降所

(1)生活力を身につける練習
食事・着替え・排泄など基本的動作を身につけ、将来の自立に向けた取り組みを行います。

(2)マナー・コミュニケーションの力を育てる支援
状況を理解する力を育み、一人ひとりに応じた適切なコミュニケーション方法を習得します。

(3)好きな活動を見つける支援
遊びや活動の中で様々な体験を回り、将来の余暇の充実に向けて、子どもたちの好きな活動を見つけていきます。また、その中で社会性・ルールを身につけるよう努めます。

(4)個別プログラムの実施
将来の生活や自立に役立つように、一人ひとりの特性や年齢に応じた個別プログラムを計画し、実施します。



〔 室内の様子 〕



たくさんの笑顔待ってます！
いっしょにいろんな体験をしましょう！



営業日：月・火・木・金・土曜日
休日：水曜日・日曜日(祝日を除く)
12月30日～1月3日(年末年始休み)
営業時間：午前9時～午後6時
サービス提供時間：(平日)午後1時～午後5時半
(長期休館)午前10時～午後4時

★相談・見学はお気軽にお電話ください★

【7】 マップ&アクセス



★アクセス方法★

- ・JR鹿兒島本線 玉名駅より車で約10分
- ・乗安バス 井和入口バス停より徒歩約5分

放課後等デイサービス

きらきら

社会福祉法人 きらきら



所在地	〒869-0222 熊本県玉名市岱明町野口塚原666		
電話	0968-57-5755	FAX	0968-57-5766
お問い合わせ担当者	志手 佳絵 (児童発達支援管理責任者)		
メールアドレス	kirakira@kxd.biglobe.ne.jp		
ホームページ	shahuku-kirakira.com		
開設年月日	平成22年4月1日		
併設事業	日中一時支援		

【1】事業所概要

定員	営業日	営業時間(利用時間)
10名	月・火・水・金・土・日 祝日・長期休暇	月・火・水・金・・・10:30～17:15 土・日・祝日・長期休暇・・・10:00～15:30

【2】対象年齢

小学生	中学生	高校生
○	○	○

【3】送迎

送迎	無	有	送迎の範囲
		○	玉名市・荒尾市・長洲町・玉東町・和水町・南関町

【4】昼食

昼食の提供	無	有	備考
		○	

【5】利用に係る費用(上限額の範囲内)

利用者負担金	上限額の範囲内
--------	---------

【6】 アピール

構造化を取り入れた支援を行なっています。
身辺自立・学習面において一人で出来ることを増やしていこうという想いで取り組んでいます。
また、子どもさんの特性に応じて出来ることを更に伸ばし、一定の場所に限らずどこに行っても同じ内容を一人で出来ることで、子どもさん達の自信に繋がるように取り組んでいます。

苦手な分野も個人に合わせて小さなところから職員と練習をする事で少しずつステップアップし出来ることの幅を広げていけるように行っています。



〔 一人で課題を行う様子 〕

集団にも適応できるように取り組んでいます。
コミュニケーション・社会性を学んで頂いています。
一人で出来るようになったことや職員との関わりで出来るようになったことを集団の中に入り同世代の子どもさん達と過ごす練習を行っています。

環境や他者との関わりが出てくるので、順番を待つ、周りに合わせて活動に取り組む、物の貸し借りの仕方などを職員が間に介入しながら適切な関わり方の練習を行っています。

集団活動でも個々に応じてグループ編成を行ない、レクリエーション、ウォーキング行事など楽しみながら行っています。



〔 創作活動の様子 〕

【7】 マップ&アクセス

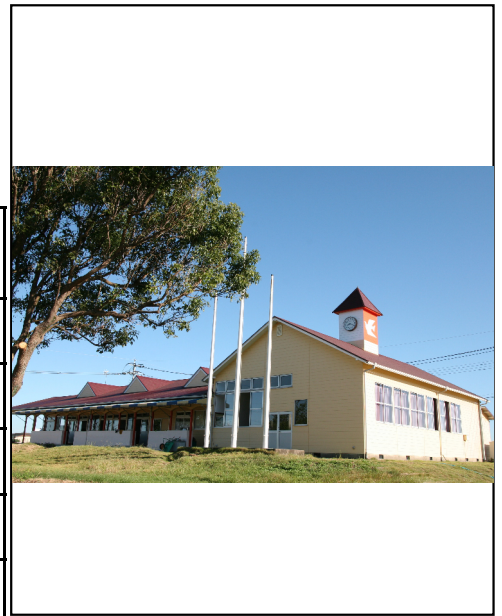


<公共機関>

九州産交バス
上野口バス停、徒歩3分

放課後等デイサービス 多機能型支援センター オリーブ

合同会社 オリーブ



所在地	〒865-0072 熊本県玉名市横島町横島58-64		
電話	0968-84-3133	FAX	0968-84-3134
お問い合わせ担当者	ムラタ ヨ シセツ チョウ 村田 かつ代(施設長)		
メールアドレス	godo_olive@yahoo.co.jp		
ホームページ			
開設年月日	平成26年7月1日		
併設事業	就労継続支援B型、生活介護、日中一時支援		

【1】事業所概要

定員	営業日	営業時間(利用時間)
10名	月曜～土曜日	9:00～17:00 場合によっては相談に応じます。

【2】対象年齢

小学生	中学生	高校生
○	○	○

【3】送迎

送迎	無	有	送迎の範囲
		○	玉名市、荒尾市、長洲町、和水町、玉東町

【4】昼食

昼食の提供	無	有	備考
	○		

【5】利用に係る費用(上限額の範囲内)

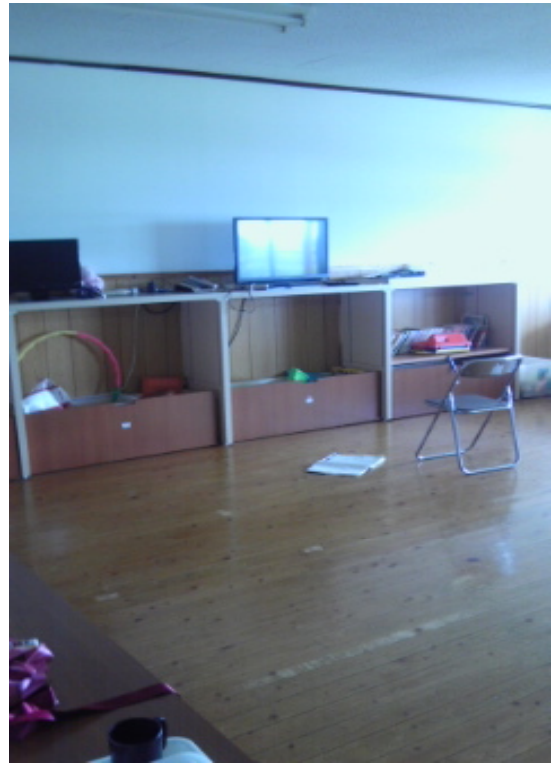
利用者負担金	上限額の範囲内
--------	---------

【6】 アピール

広いホールや庭で虫取り・ボール遊びで友達とコミュニケーション

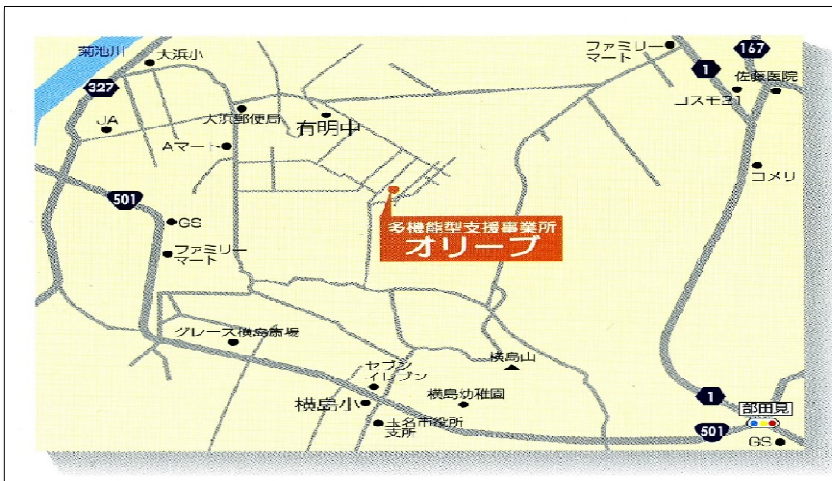


庭



部屋

【7】 マップ&アクセス

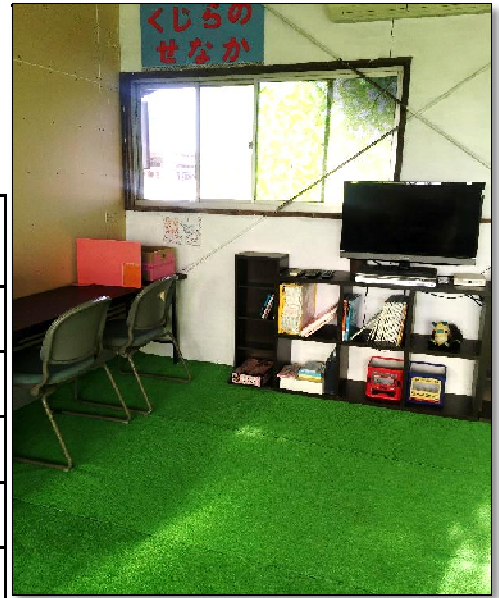


有明中そば

放課後等デイサービス

くじらのせなか

合同会社バレイアプラス



所在地	〒869-0105 熊本県玉名郡長洲町大字清源寺418-1		
電話	0968-78-6301	FAX	0968-78-6301
お問い合わせ担当者	オオゼキ アユミ 大関 亜弓		
メールアドレス	valeia123456789@gmail.com		
ホームページ			
開設年月日	平成27年6月1日		
併設事業			

【1】事業所概要

定員	営業日	営業時間(利用時間)
10名	月曜～金曜日(祝日、年末年始以外)	8:30～17:30 (月～金15:00～17:30、学校休業日10:20～16:30)

【2】対象年齢

小学生	中学生	高校生
○	○	○

【3】送迎

送迎	無	有	送迎の範囲
		○	長洲町、荒尾市、南関町、玉名市、和水町、福岡県大牟田市

【4】昼食

昼食の提供	無	有	備考
		○	持参される方は料金不要です。

【5】利用に係る費用(上限額の範囲内)

利用者負担金	上限額の範囲内 (おやつ代・活動教材費・日常費消耗品費・行事費で月2,000円かかります。)
--------	---

【5】 アピール

基本生活習慣を身につけていけるようにその日の体調や、精神状態に合わせて、個々に無理のないスケジュールを行います。

放課後のデイサービス 1日のスケジュール

● 月～金曜日

～14:30	送迎
14:30～15:00	到着、手洗い、水分補給、トイレ誘導
15:00～15:45	おやつ
15:45～15:50	トイレ誘導
16:00～17:00	作業訓練、課題学習
17:00～17:30	トイレ誘導、帰宅準備
17:30～	送迎

● 夏休み等、学校休業日

～10:20	到着
10:20～10:30	手洗い(水分補給)、トイレ誘導
10:30～11:00	体力づくり、散歩(遊歩道)、トイレ誘導
11:00～11:30	施設に帰る
11:30～12:00	手洗い(水分補給)、トイレ誘導
12:00～12:15	食事の準備
12:15～13:00	みんなで一緒に食事
13:00～13:30	食事の後片付け、手洗い、歯磨き、トイレ誘導
13:30～14:00	作業訓練、課題学習(個別指導)
14:00～14:10	休憩(水分補給)、トイレ誘導
14:10～15:00	おやつ、食べた人から、トイレ誘導、手洗い
15:00～16:00	自由遊び

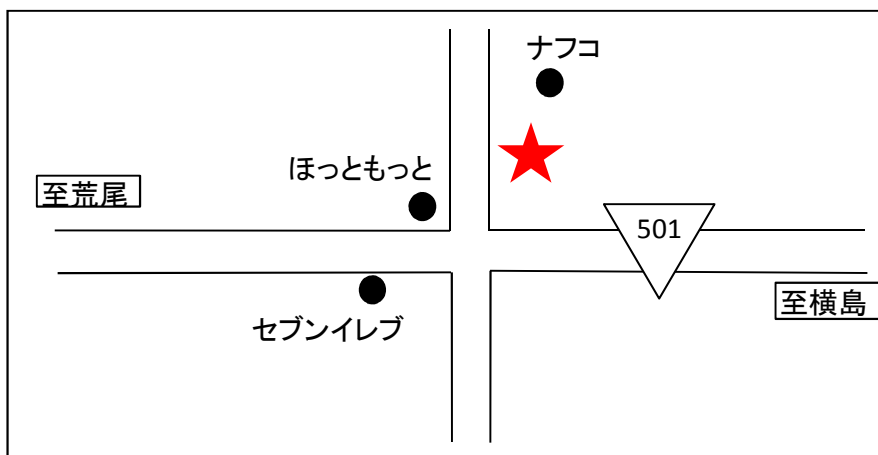


男子女子更衣室



静養室

【7】 マップ&アクセス



<公共交通機関>

JR長洲駅より、徒歩30分

放課後等デイサービス 自立支援センター ひまわりの里

社会福祉法人 濱友会

所在地	〒869-0105 熊本県玉名郡長洲町清源寺3246		
電話	0968-78-0589	FAX	0968-78-0589
お問い合わせ担当者	タナカ マサミ ジドウ ハツタツシエン カンリセキンシヤ 田中 雅美(児童発達支援管理責任者)		
メールアドレス	himawarinosatodei@yahoo.co.jp		
ホームページ			
開設年月日	平成25年4月1日		
併設事業	就労移行支援、就労継続支援B型、生活介護		



【1】事業所概要

定員	営業日	営業時間(利用時間)
5名	月曜～土曜日 (12月29日～1月3日までを除く)	学業日 15:00 ～ 17:30 学校休業日 10:00 ～ 16:00

【2】対象年齢

小学生	中学生	高校生
○	○	○

【3】送迎

送迎	無	有	送迎の範囲
		○	荒尾市・長洲町の全域及び玉名市の一部(旧天水町を除く)

【4】昼食

昼食の提供	無	有	備考
	○		土曜日はお弁当注文あり

【5】利用に係る費用(上限額の範囲内)

利用者負担金	上限額の範囲内
--------	---------

[6] アピール

環境について

成人施設の建物内にテイクサービス室があります。テイク担当職員だけでなく施設職員と関わる機会もあり、たくさんの職員に見守られながら活動しています。

スケジュールについて

一人ひとりに合った方法で、活動内容を伝えていきます。個別活動と全体活動を提供し楽しく過ごしながら、一人ひとりの目標に向けて支援を行います。*スケジュールは一例です。

放課後

下校	16時				16時30分			
学校へお迎え	きがえ	課題	宿題	はじめの会	全体活動	自由あそび	おわりの会	ご自宅へ送り



文字や絵カード、具体物で提示

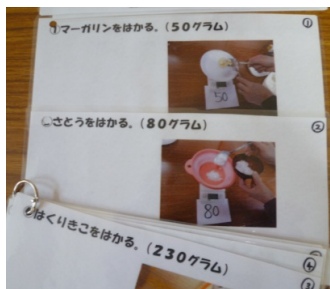
学業休業日

8時30分	10時	12時		13時	16時30分							
ご自宅へお迎え	自由あそび	はじめの会	全体活動 調理 工作 など	個別活動	自由あそび	昼食	個別活動	自由あそび	全体活動 公園あそび ゲーム など	自由あそび	おわりの会	ご自宅へ送り

活動について

個別活動では、宿題の時間や手指の器用さや、ものの違いが区別できるような課題の時間を設定します。また、個別の目標に合わせた支援を行います。子どもさんの興味があるものを活用することで、自発的に取り組めるよう工夫して行います。

全体活動では、ルールのある遊びなどの楽しめる活動を通して社会性を学ぶ機会にしています。夏休みなどの長期休みには、地域の公園に出かけたい外食したいして豊かな経験を目的としたサービス提供もしています。



全体活動
おかし作りの手順書

職員もおいしく作るために一緒にがんばります。



個別活動
課題の一例

ひとりで取り組めるようなものを準備します。

[7] マップ&アクセス



放課後等デイサービス 放課後等デイサービス海イルカ

NPO法人 スローすてっぷ



所在地	〒869-0123 熊本県玉名郡長洲町大字長洲2918-2		
電話	0968-78-7200	FAX	0968-78-7211
お問い合わせ担当者	ナカイツ ヨシカ ジドウ ハッタツ シエン カンリ セキニンジャ 中逸 芳佳(児童発達支援管理責任者)		
メールアドレス	slow-step.nagasu@helen.ocn.ne.jp		
ホームページ			
開設年月日	平成25年10月5日		
併設事業			

【1】事業所概要

定員	営業日	営業時間(利用時間)
10名	日、月、火、水、木曜日	学校就業日:10:30~17:00 学校休業日:10:00~16:00

【2】対象年齢

小学生	中学生	高校生
○	○	○

【3】送迎

送迎	無	有	送迎の範囲
		○	長洲町、荒尾市、玉名市(旧天水町を除く)

【4】昼食

昼食の提供	無	有	備考
	○		※おやつ有り(1回50円)

【5】利用に係る費用(上限額の範囲内)

利用者負担金	上限額の範囲内
--------	---------

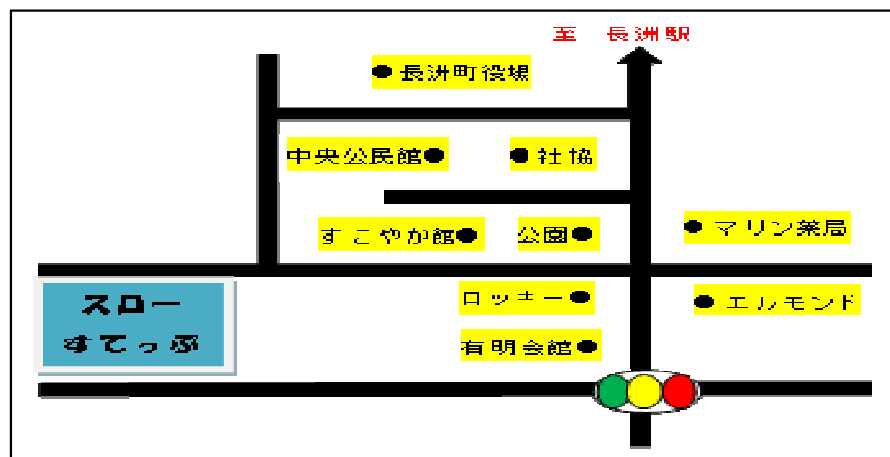
【6】 アピール

【わたしたちが目指すもの】

「ゆっくり歩みながら、自分らしさと出会っていく」をコンセプトに、障がいのある人をはじめ誰もが生き生きと安心して暮らせる環境(まち)を育て、こどもから高齢者までが感動と笑顔を共有し、元気を発信できる地域づくりを目指しています。

また、毎月第三日曜日にどなたでも参加いただける「イベント(ウォークラリーやそうめん流し、DIY体験等)」、月1回程度保護者の方々のコミュニケーションの場として「ママ友の会」等も行ってまいります。詳細につきましてはお気軽にご連絡ください。

【7】 マップ&アクセス



《アクセス》

JR長洲駅から徒歩10分程度

放課後等デイサービス こども発達支援センター どーなつ

一般社団法人こども発達支援センター どーなつ



所在地	〒861-0803 熊本県玉名郡南関町大字関町171-3		
電話	0968-53-3003	FAX	0968-57-8076
お問い合わせ担当者	モリタ クニヒロ チョウ カンリシヤ 森田 邦裕(センター長・管理者)		
メールアドレス	spz42789@mirror.ocn.ne.jp		
ホームページ			
開設年月日	H25年7月1日		
併設事業	児童発達支援、日中一時支援(南関町・和水町)		

【1】事業所概要

定員	営業日	営業時間(利用時間)
10名	月曜～金曜日(休日:土日)	9:00～18:00 (平日 14:30～17:30) (学校休業日 9:30～16:30)

【2】対象年齢

小学生	中学生	高校生
○	○	○

【3】送迎

送迎	無	有	送迎の範囲
		○	南関町・和水町・荒尾市・長洲町・玉名市・玉東町全域、山鹿市の一部(旧山鹿市・旧鹿央町・旧鹿本町・旧鹿北町)、熊本市の一部(旧植木町)

【4】昼食

昼食の提供	無	有	備考
	○		

【5】利用に係る費用(上限額の範囲内)

利用者負担金	上限額の範囲内
--------	---------

[6] アピール

[どーなつでの活動]

<どーなつの療育目標>

療育を必要とする子どもさんが、将来自立する上で必要なことを、本人の個性・発達状況に合わせて、一人で行えることが、一つでも多くできるよう療育します。

<スケジュール1> (平日・学校終了後)

- ・どーなつ到着 (片づけ・メディカルチェック等)
- ・職員との1対1の課題訓練
- ・個別課題訓練 (一人で課題・宿題を行う)
- ・サーキット (感覚統合療法訓練)
- ・どーなつ出発

<スケジュール> (学校休業日)

- ・どーなつ到着 (片づけ・メディカルチェック等)
- ・職員との1対1の課題訓練
- ・個別課題訓練 (一人で課題を行う)
- ・おあつまり (個別課題の集団での確認等)
- ・排泄訓練 (個々の状態に合わせた訓練)
- ・サーキット (感覚統合療法訓練)
- ・食事訓練 (食べる姿勢・スプーン、箸の持ち方等)
- ・どーなつ出発

<感情コントロール訓練>

認知行動療法を基礎として、特に発達障害 (自閉症・ADHD・LD) の子どもさんの情緒の安定を目的として行います。

<保護者のバックアップ>

安心して子どもさんを通わせて頂くために、日々の面談 (送迎時等)、連絡ノート、随時面談、電話相談を通して保護者をサポートします。



[物理的構造化された学童訓練室]



[スケジュールの移行]

[7] マップ&アクセス

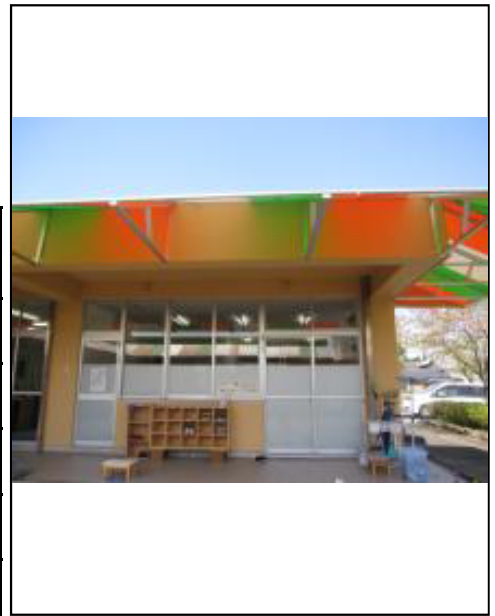


《九州産交バス》
南関上町バス停から徒歩5分

《九州自動車道》
南関インターから車で3分

放課後等デイサービス こども発達支援事業所 あおぞら

社会福祉法人 誠和会



所在地	〒865-0136 熊本県玉名郡和水町江田3103-1		
電話	0968-75-8350	FAX	0968-75-8355
お問い合わせ担当者	ハラ ユリ ジドウ ハツタツ シエン カンリ セキンシヤ 原 由理(児童発達支援管理責任者)		
メールアドレス	seisui@magma.jp		
ホームページ	http://www.seiwa-seisui.com/		
開設年月日	平成24年4月1日		
併設事業	児童発達支援、保育所等訪問支援		

【1】事業所概要

定員	営業日	営業時間(利用時間)
10名	月曜～金曜日 (就学児の長期休暇中は水曜日のみ営業) 但し、8月13日～16日と12月29日～1月4日、祝日を除く。	(営業時間) 8:30～17:30 (サービス提供時間) 10:00～14:00 (学校休業日及び長期休暇期間) 10:00～16:00

【2】対象年齢

小学生	中学生	高校生
○	○	○

【3】送迎

送迎	無	有	送迎の範囲
		○	荒尾市、玉名市、玉東町、長洲町、南関町、和水町、山鹿市の一部(旧山鹿市、旧鹿央町、旧鹿本町)、熊本市の一部(旧植木町)

【4】昼食

昼食の提供	無	有	備考
	○		原則弁当持参。弁当持参による購入対応有り。

【5】利用に係る費用(上限額の範囲内)

利用者負担金	上限額の範囲内
--------	---------

【6】 アピール

就学後で発達の気になる子どもさんを対象に身辺自立訓練やコミュニケーションスキル、学習面の向上を目的に支援を行っています。子どもさんの発達の状況に応じて子どもさん自身が一日の見通しを持って行動出来るようにスケジュールを使用し活動を進めていきます。また、一つひとつのことに取り組みやすくする為、何をする場所なのかが見て分かるよう部屋の中を仕切った環境作りを行っています。個別療育では、子どもさんの課題に沿った支援とグループ療育では遊びや集まりを通し集団への参加と適応力、ルールやマナーを少しずつ身に付けていきます。



エリアの様子

【プログラム】（長期休暇を除く平日の場合）

- 15:30 来所
おやつ
個別活動(宿題支援、個別の課題、手伝い等)
集団活動(体操、ウォーキング、レクリエーション、
集まり等)
- 17:00 退所 順次 自宅へ帰宅

※ その他 クッキングや外出訓練、親子交流遠足をしています。

見学・体験は随時受付しております。お気軽にご相談下さい。



個別のスケジュール

【7】 マップ&アクセス



江田の交差点から
植木方面へ直進約300メートル

江光寺バス停、信号より右折
地域生活支援センターせいすいの
看板あり